

Italienische Staatsbahnen FS

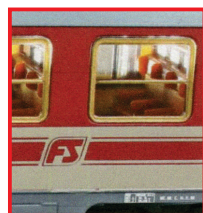
Spur 0



1:45

St.	Best.Nr.	Tür rot/grau	Typ	Kl.	Ep.	Baujahr	Farbe	St.	Best.Nr.	Tür gold	€
	0 FS 01		Am	1.	IV	UIC-X 1970	Purpurrot		0 FS 16		450,-
	0 FS 02		AB	1/2.	IV	UIC-X 1970	Purpurrot		0 FS 17		
	0 FS 03		B	2.	IV	UIC-X 1970	Purpurrot		0 FS 18		
	0 FS 04		B	2.	IV	UIC-X 1970	Purpurrot		0 FS 19		
	0 FS 05		D	P.	IV	UIC-X 1970	Purpurrot		0 FS 20		
	0 FS 06		A	1.	IV	UIC-X 1970	Purpurrot mit Schürze		0 FS 21		495,-
	0 FS 07		AB	1/2.	IV	UIC-X 1970	Purpurrot mit Schürze		0 FS 22		
	0 FS 08		B	2.	IV	UIC-X 1970	Purpurrot mit Schürze		0 FS 23		
	0 FS 09		B	2.	IV	UIC-X 1970	Purpurrot mit Schürze		0 FS 24		
	0 FS 10		D	P.	IV	UIC-X 1970	Purpurrot mit Schürze		0 FS 25		
	0 FS 11		Az	1.	III	UIC-X 1964	Schiefer Grau		0 FS 26		450,-
	0 FS 12		A/Bz	1/2.	III	UIC-X 1964	Schiefer Grau		0 FS 27		
	0 FS 13		Bz	2.	III	UIC-X 1964	Schiefer Grau		0 FS 28		
	0 FS 14		Bz	2.	III	UIC-X 1964	Schiefer Grau		0 FS 29		
	0 FS 15		Dz	P.	III	UIC-X 1964	Schiefer Grau		0 FS 30		
	0 FS 36		Az	1.	III	UIC-X 1964	Grau mit Schürze		0 FS 31		495,-
	0 FS 37		A/Bz	1/2.	III	UIC-X 1964	Grau mit Schürze		0 FS 32		
	0 FS 38		Bz	2.	III	UIC-X 1964	Grau mit Schürze		0 FS 33		
	0 FS 39		Bz	2.	III	UIC-X 1964	Grau mit Schürze		0 FS 34		
	0 FS 40		Dz	P.	III	UIC-X 1964	Grau mit Schürze		0 FS 35		
	0 FS 41		Dz	P.	IV	UIC-X 1970	Orange mit Schürze				

Federpuffer, Kurzkupplungskulisse mit zu Lenz Modellen kompatibler Kupplung. Alle Modelle sind mit Innenbeleuchtung über Dekoder schaltbar.



Vorname	Name	Straße	PLZ	Wohnort	Tel.